

1. INDICE DOSATORI E RIEMPITRICI

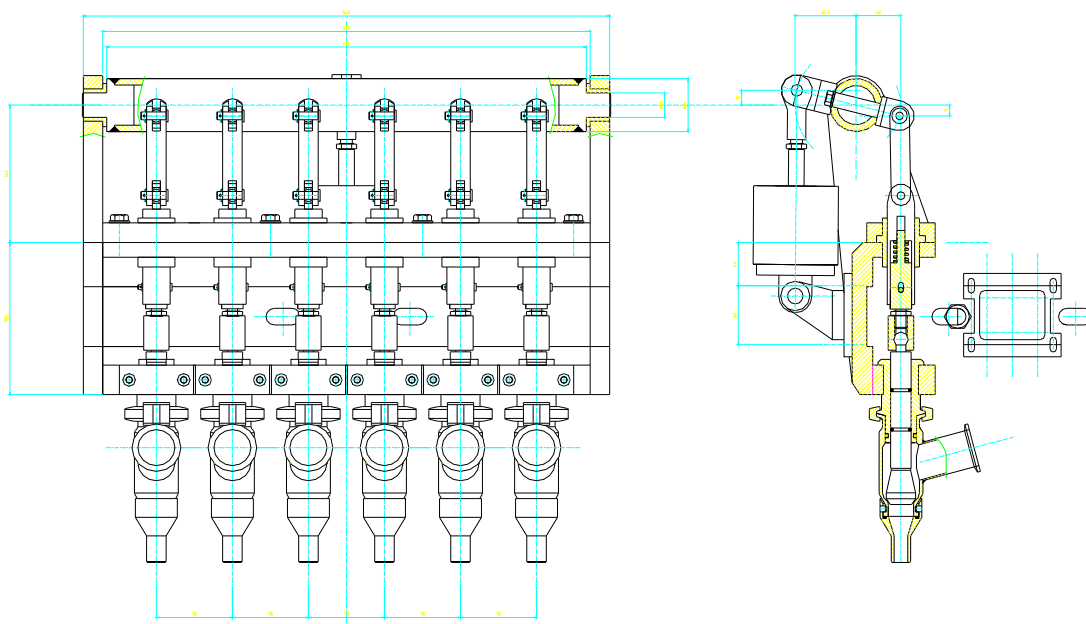
- GRUPPO DOSAGGIO A VALVOLE 1.2
- GRUPPO DOSAGGIO A VALVOLE 1.3
- GRUPPO DOSAGGIO A VALVOLE
VOLUMETRICO 1.4
- GRUPPO DOSAGGIO CON ESTRUSORI 1.5
- GRUPPO SPRAY – TOP A VALVOLE
VOLUMETRICO 1.6
- GRUPPO DOSAGGIO A VALVOLE
CON TERMINALE AD ONDE 1.7
- GRUPPO RIEMPIMENTO A VALVOLE 1.8
- GRUPPO DOSAGGIO VOLUMETRICO
CON RUBINETTI PNEUMATICI 1.9
- SISTEMA DI MOVIMENTAZIONE CON
ASSE CONTROLLATO PER GRUPPI
DI DOSAGGIO 1.10
- VALVOLA BIGUSTO A DOPPIO STELO
CON MOTORI BRUSHLESS 1.11
- DOSATORI CON POMPE JOHNSON 1.12
- VALVOLE MONOGUSTO, BIGUSTO,
TRIGUSTO E TERMINALI 1.13
- ALTRI GRUPPI DI DOSAGGIO REALIZZATI 1.15

GRUPPO DOSAGGIO A VALVOLE

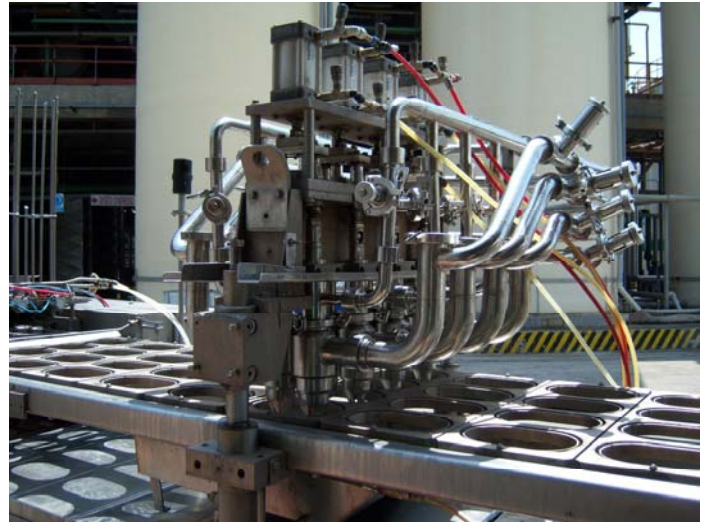
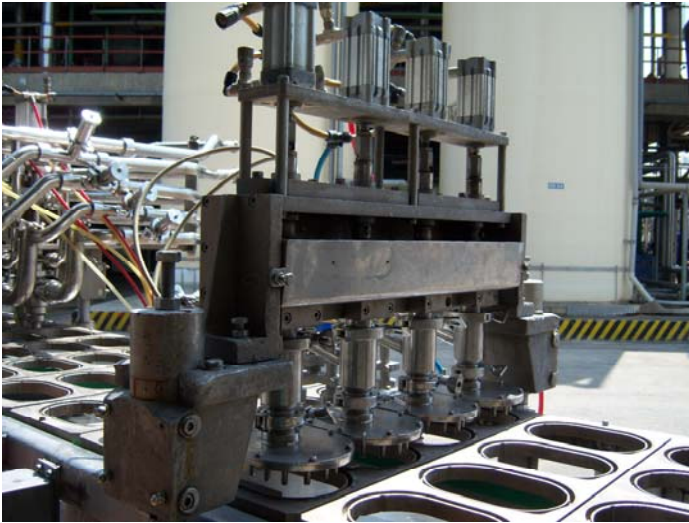


Questa attrezzatura è idonea al dosaggio di prodotti liquidi e cremosi, con valvole a singolo e doppio ingrasso, apertura e chiusura della valvola comandata da pistoni pneumatici, completamente registrabile nella sua posizione si adatta con qualsiasi ancoraggio a tutte le macchine.

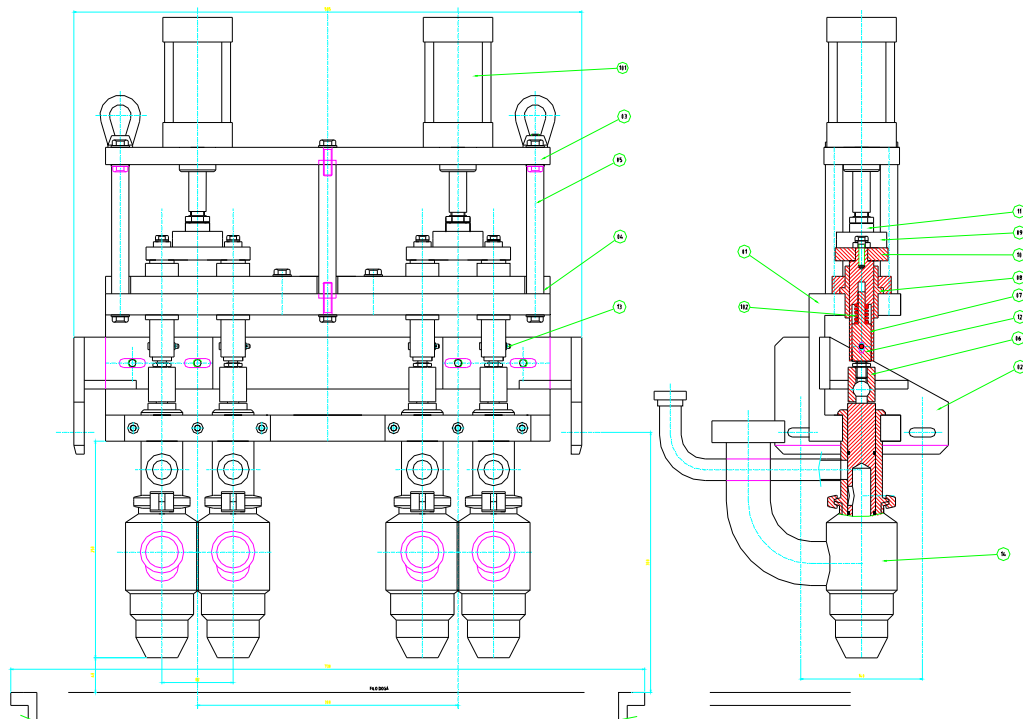
Ha una velocità di produzione collaudata di 60 colpi/1'



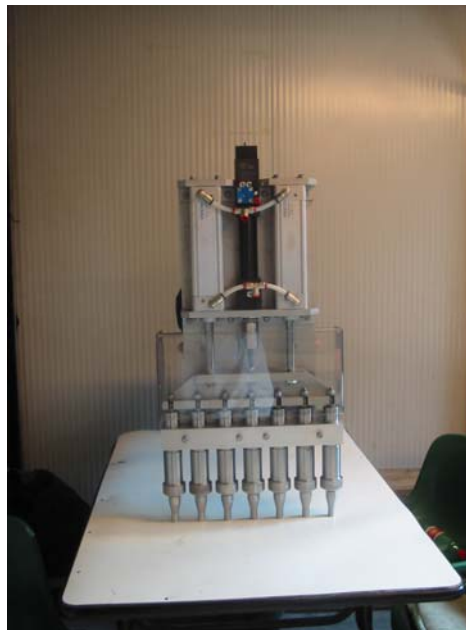
GRUPPO DOSAGGIO A VALVOLE



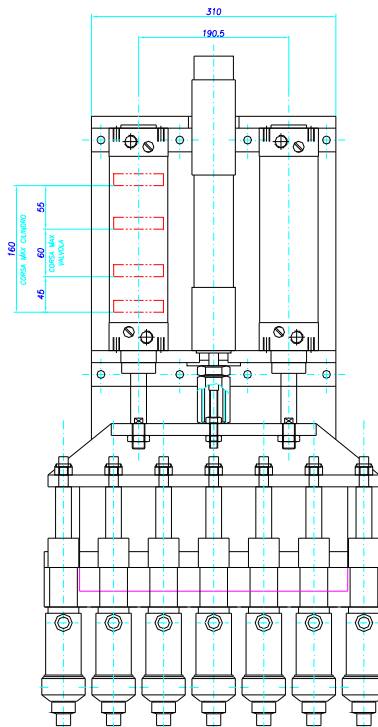
Questa attrezzatura è idonea al dosaggio bigusto o monogusto o decorazione di prodotti liquidi o semiliquidi, con valvole a singolo e doppio ingresso, apertura e chiusura della valvola comandata da pistoni pneumatici, completamente registrabile nella sua posizione si adatta con qualsiasi ancoraggio a tutte le macchine. Ha una velocità di produzione collaudata di 60 colpi/1'



GRUPPO DOSAGGIO A VALVOLE VOLUMETRICO



Questa attrezzatura è idonea al dosaggio volumetrico monogusto o decorazione di prodotti liquidi o semiliquidi, con valvole a singolo ingresso, apertura e chiusura della valvola comandata da pistoni pneumatici, completamente registrabile nella sua posizione si adatta con qualsiasi ancoraggio a tutte le macchine. Ha una velocità di produzione collaudata di 60 colpi/1'

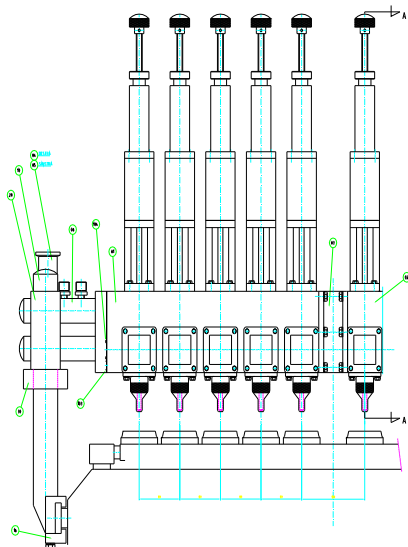


GRUPPO SPRAY – TOP A VALVOLE VOLUMETRICO



Questa attrezzatura è idonea al dosaggio volumetrico di prodotti liquidi, con adduzione principale, dei pistoni pneumatici superiori riempiono la camera di pompaggio e altri pistoni fanno da on – off, completamente registrabile nella sua posizione si adatta con qualsiasi ancoraggio a tutte le macchine.

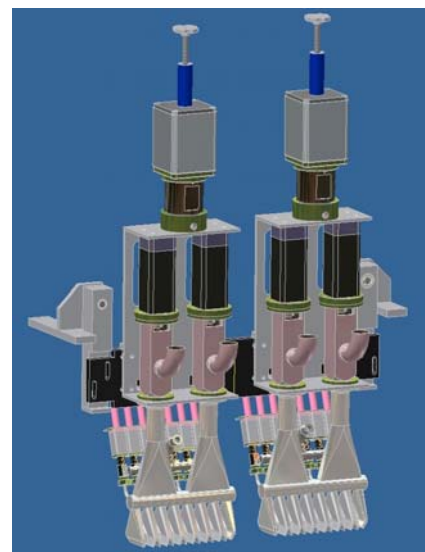
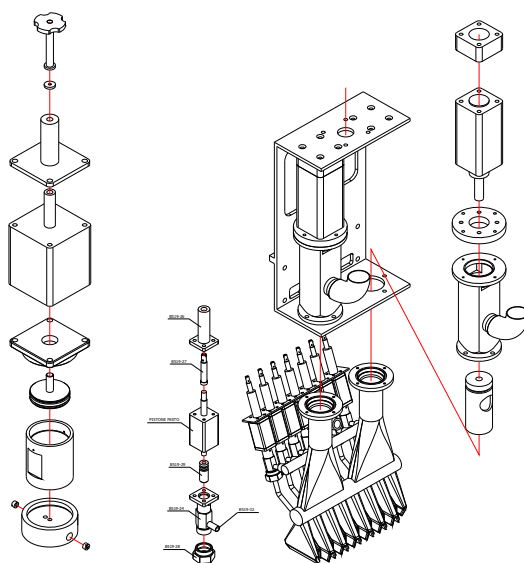
Ha una velocità di produzione collaudata di 60 colpi/1'



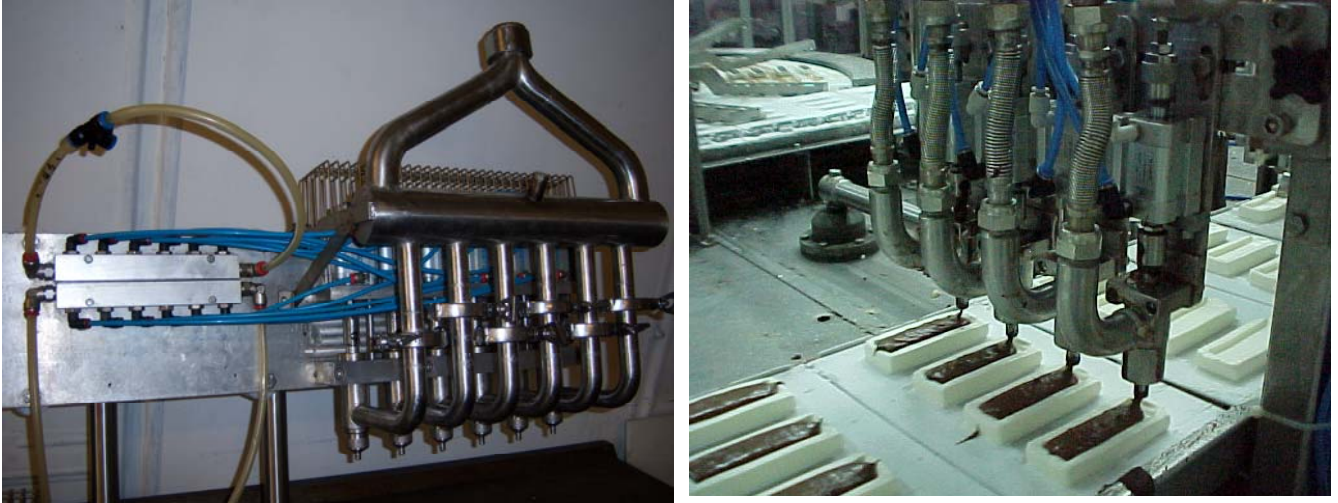
GRUPPO DOSAGGIO A VALVOLE CON TERMINALE AD ONDE



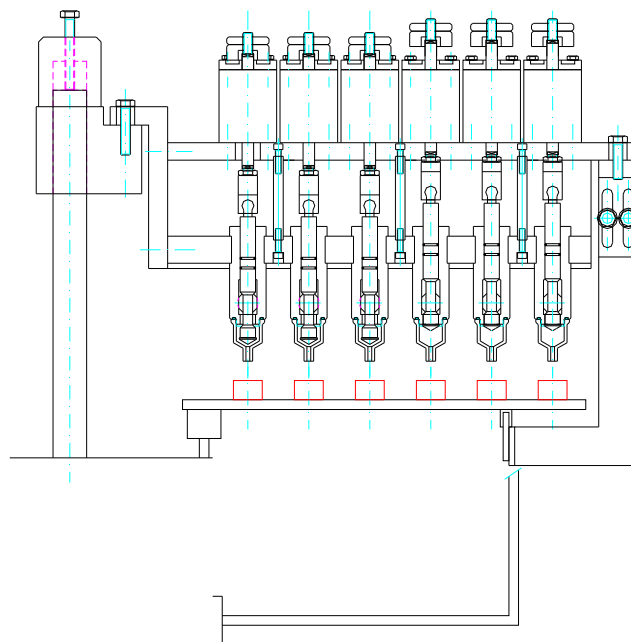
Questa attrezzatura è idonea al dosaggio bigusto o di prodotti semiliquidi, con valvole a doppio ingresso, apertura e chiusura della valvola comandata da pistoni pneumatici, con terminali a flauto per un dosaggio ad onda. completamente registrabile nella sua posizione si adatta con qualsiasi ancoraggio a tutte le macchine.
Ha una velocità di produzione collaudata di 20 colpi/1'



GRUPPO RIEMPIMENTO A VALVOLE



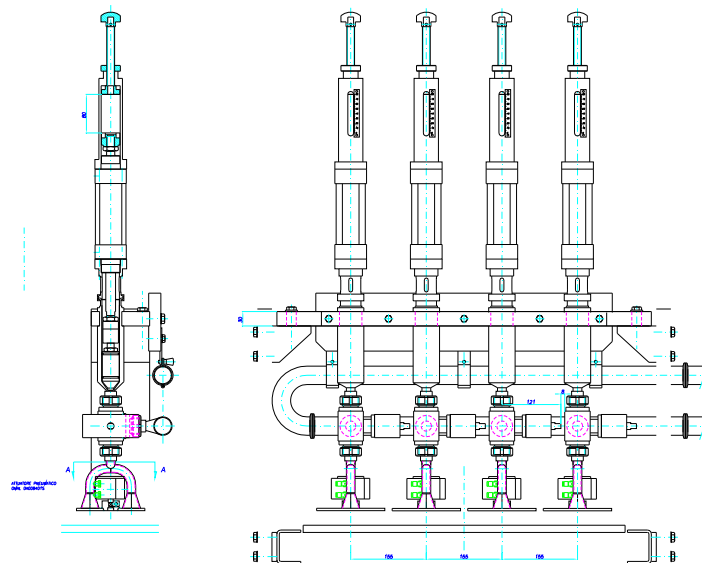
Questa attrezzatura è idonea al dosaggio di prodotti semiliquidi, apertura e chiusura della valvola comandata da pistoni pneumatici.
completamente registrabile nella sua posizione si adatta con qualsiasi ancoraggio a tutte le macchine.
Ha una velocità di produzione collaudata di 20 colpi/1'



GRUPPO DOSAGGIO VOLUMETRICO CON RUBINETTI PNEUMATICI



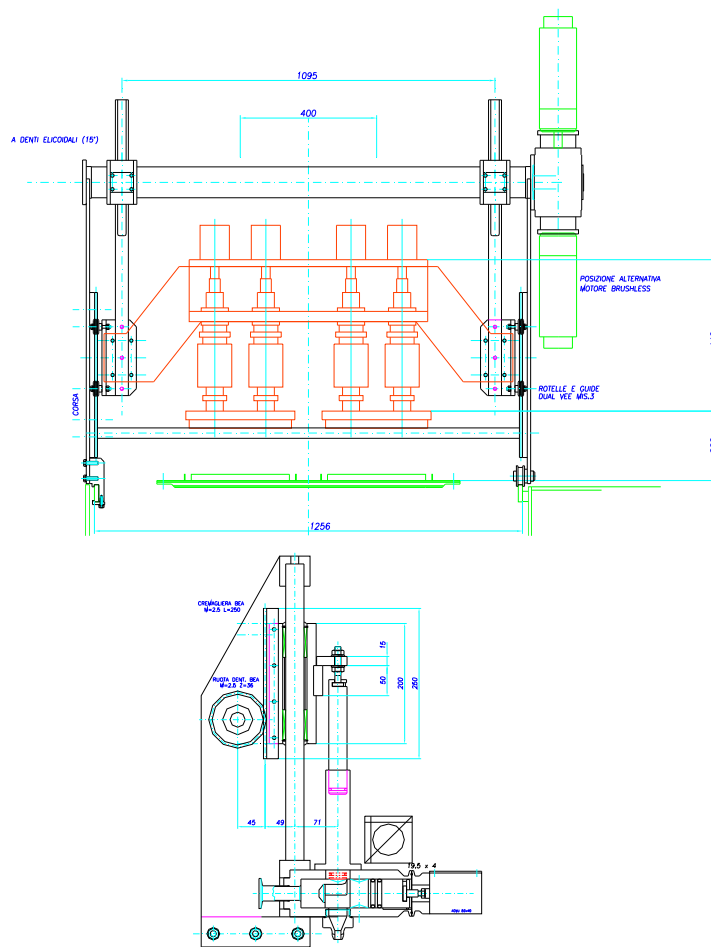
Questa attrezzatura è idonea al dosaggio volumetrico di prodotti semiliquidi zuccherosi, con adduzione principale, dei pistoni pneumatici superiori riempiono la camera di pompaggio e rubinetti a sfera 3 posizioni svuotano la camera, completamente registrabile nella sua posizione si adatta con qualsiasi ancoraggio a tutte le macchine. Ha una velocità di produzione collaudata di 60 colpi/1'



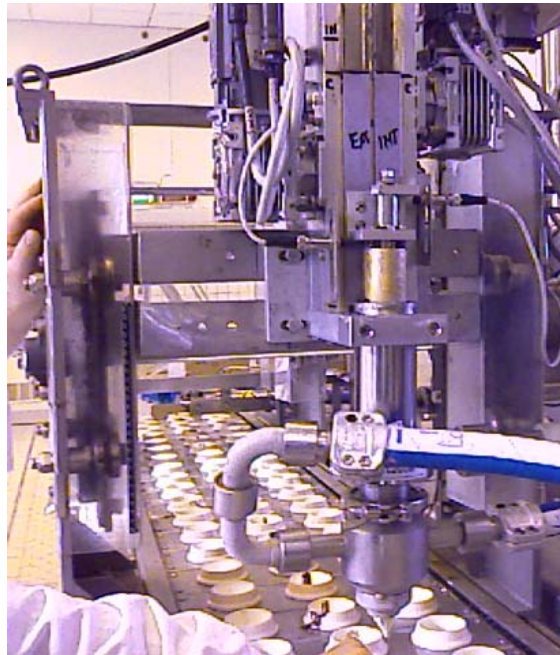
SISTEMA DI MOVIMENTAZIONE CON ASSE CONTROLLATO PER GRUPPI DOSAGGIO



Questa attrezzatura è idonea ad ospitare i gruppi di dosaggio e dare un movimento di salita e discesa controllato mediante riduttore di precisione e motore Brushless. Massima precisione nel controllo del movimento verticale. Ha una velocità di produzione collaudata di 60 colpi/1'

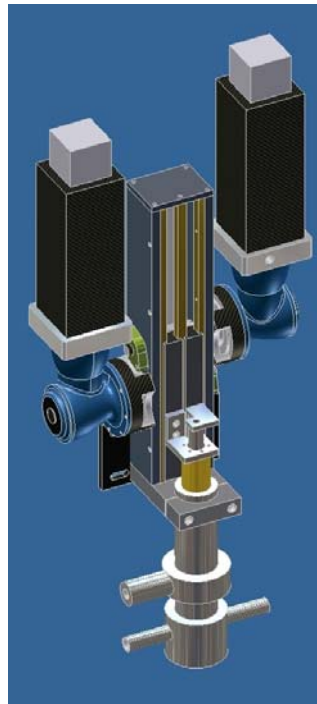


VALVOLA BIGUSTO A DOPPIO STELO CON MOTORI PASSO PASSO



Questa attrezzatura è idonea ad ospitare una valvola a doppio stelo i cui movimenti di apertura e chiusura sono effettuati con motori Brushless per il dosaggio di 2 prodotti cremosi in maniera differenziata.

Ha una velocità di produzione collaudata di 60 colpi/1'



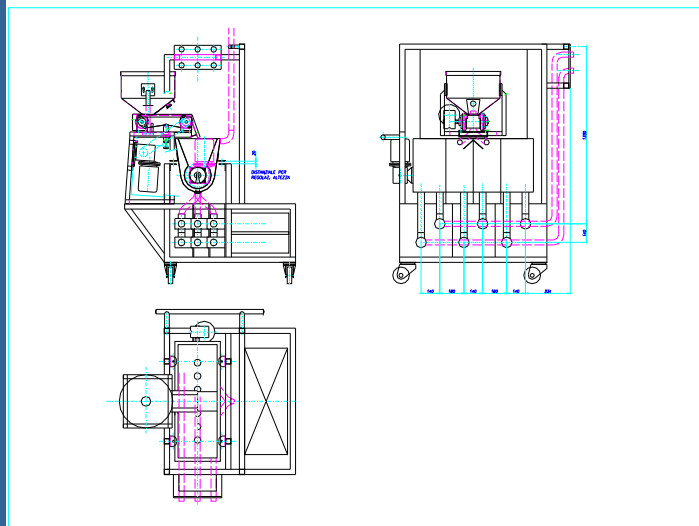
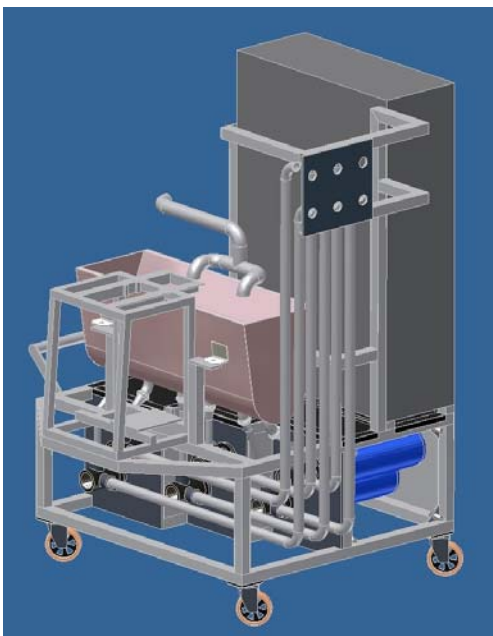
DOSATORI CON POMPE JOHNSON



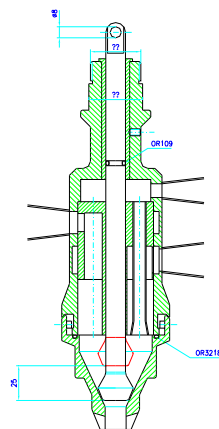
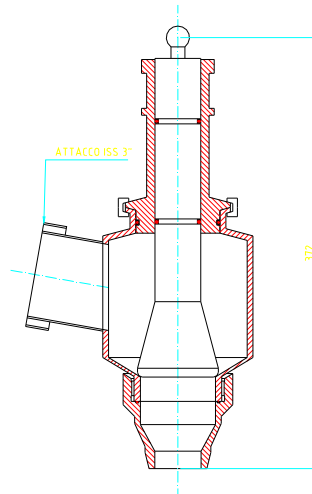
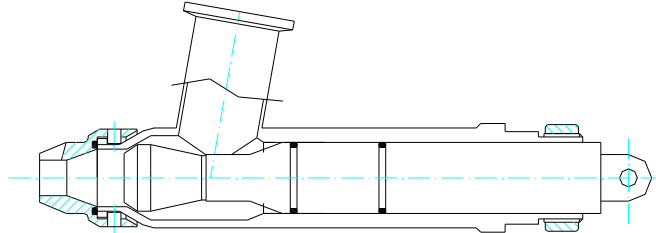
Questa attrezzatura è idonea a dosare prodotti semiliquidi con inclusioni all'interni con pompe Johnson

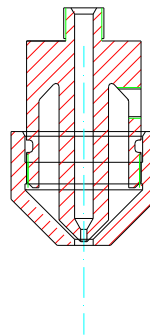
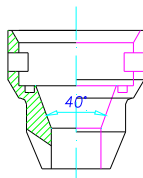
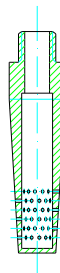
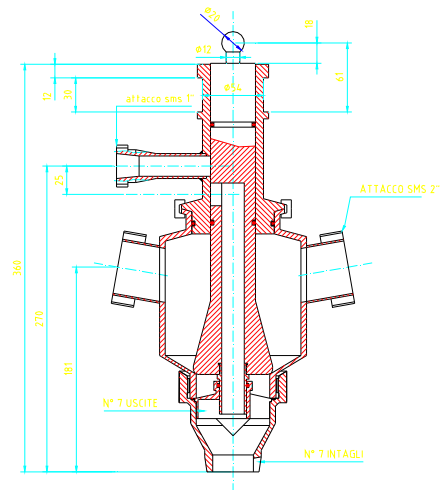
Temperatura e portata controllati da PLC

Ha una velocità di produzione collaudata di 60 colpi/1' con una efficienza del 99 %



VALVOLE MONOGUSTO, BIGUSTO, TRIGUSTO E TERMINALI





ALTRI GRUPPI DI DOSAGGIO REALIZZATI

