

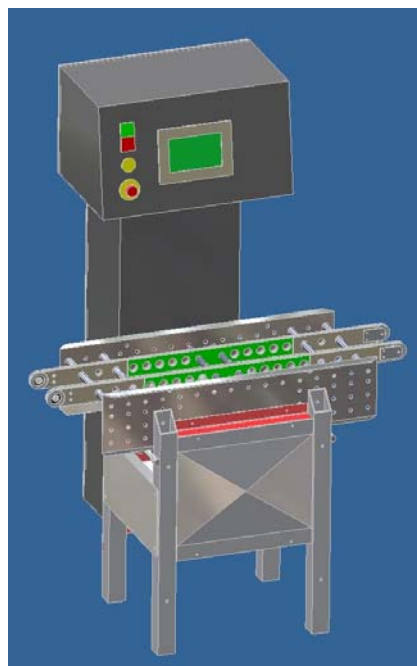
6. INDICE ALTRO

• NASTRINO BILANCIA	6.2
• STAMPING	6.3
• NASTRINO RETRATTILE	6.4
• GLASSATRICE	6.5
• TESTA TERMOSALDANTE	6.6
• PINZE PRESA PRODOTTO	6.7
• DISTRIBUTORE POLVERI AUTOMATICO	6.9
• RUBINETTO STROZZATORE SU PIPING	6.10
• DASHER	6.11
• VASSOI TRASPORTO PRODOTTO	6.12
• SCAFFALI E PALLETS	6.13
• PRESSINO	6.14
• ALLINEATORE BISCOTTI	6.14
• AGGRAFFATORE	6.15
• MARTELLETTO SQUOTIMENTO PRODOTTO	6.15
• FILTRO CIOCCOLATO	6.16
• DRY COATER	6.16
• MACCHINA PIANTAGGIO CUSCINETTI	6.17
• VASCA DIPPING	6.17
• FUSIONE LASER SELETTIVA	6.18

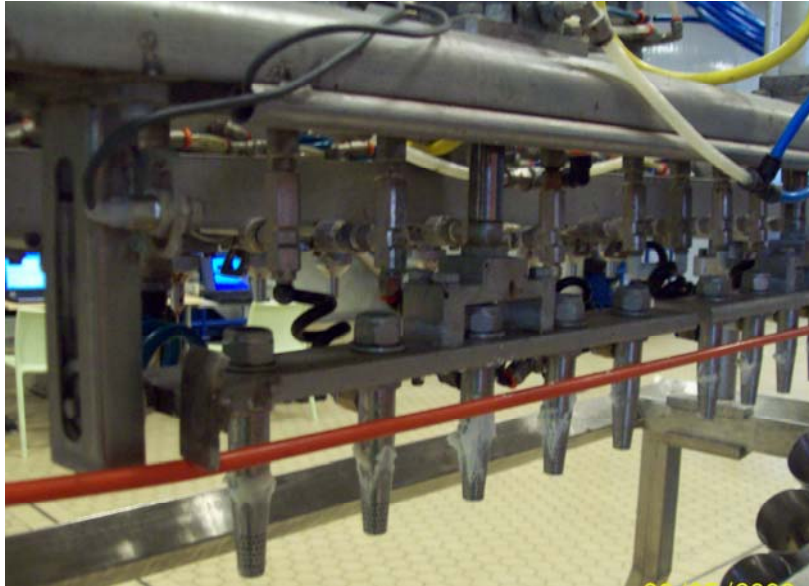
NASTRINO BILANCIA



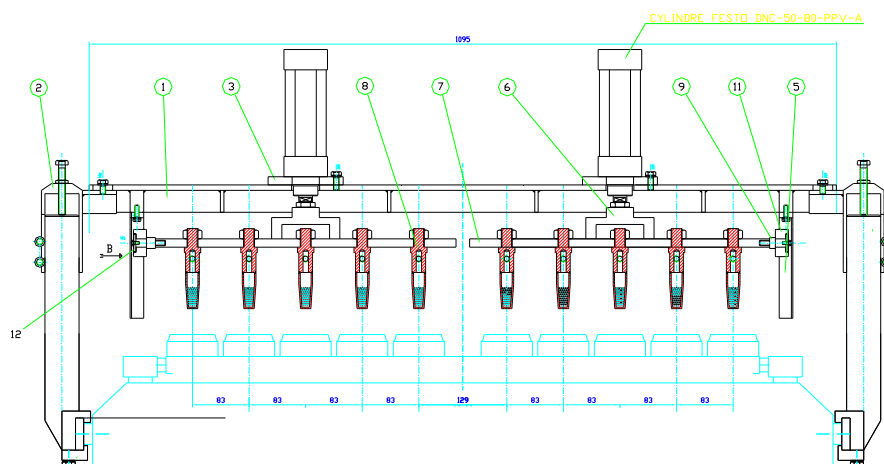
Questa attrezzatura è idonea a pesare un prodotto in movimento su una linea di produzione, corredata di cella di carico per la pesatura, è gestita completamente da un controllo che consente di impostare il peso e la tolleranza gradita. Con una velocità di produzione collaudata fino a 60 colpi/1' con una efficienza del 99%.



STAMPING



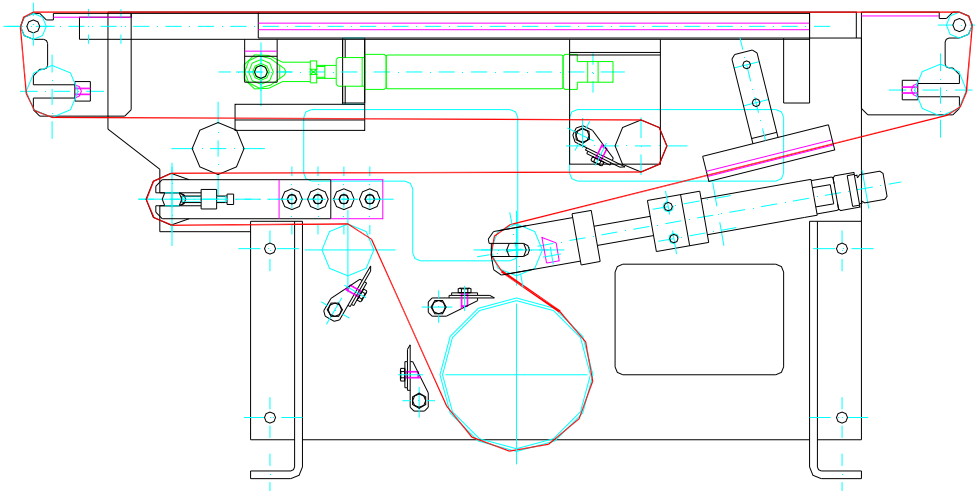
Questa attrezzatura è idonea a praticare una impronta nella miscela con ausilio di aria sanitaria, che poi sarà riempito da altro gusto
Completamente pneumatica
Con una velocità di produzione collaudata fino a 75 colpi/1' con una efficienza del 99%.



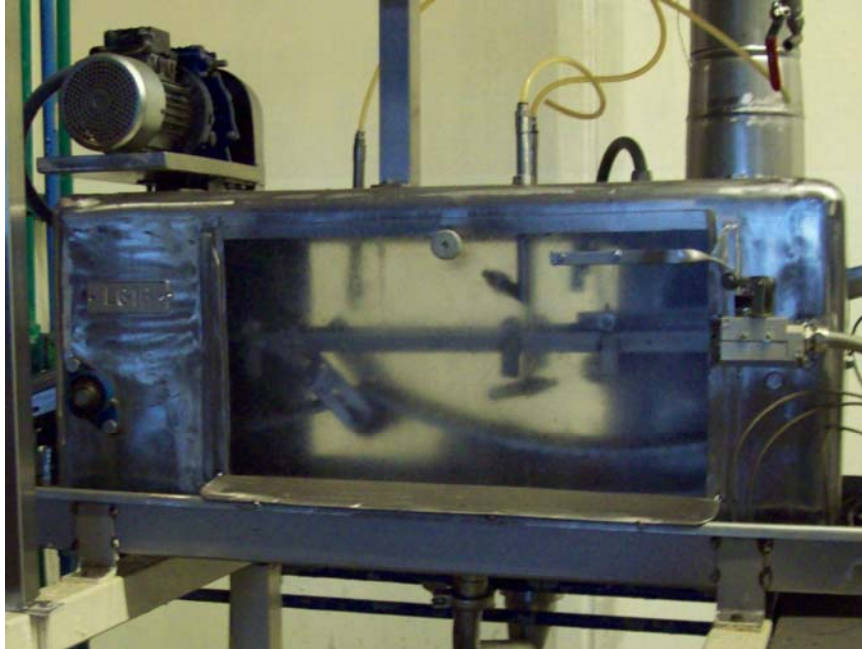
NASTRINO RETRATTILE



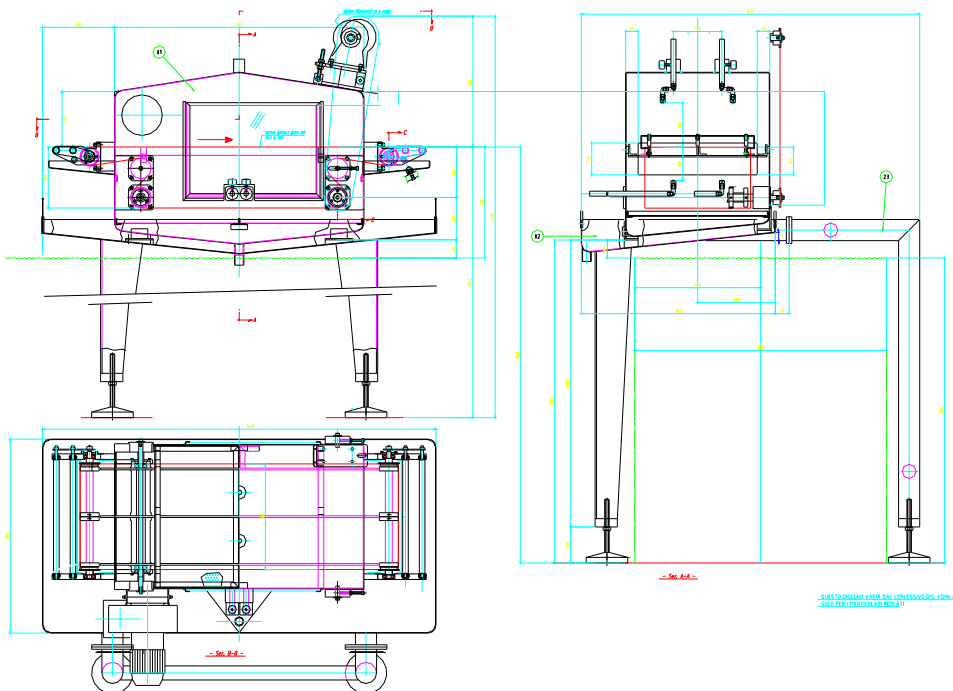
Questa nastrino ha la possibilità di ritrarsi con un comando ad un pistone pneumatico, lasciando il nastro in movimento



GLASSATRICE



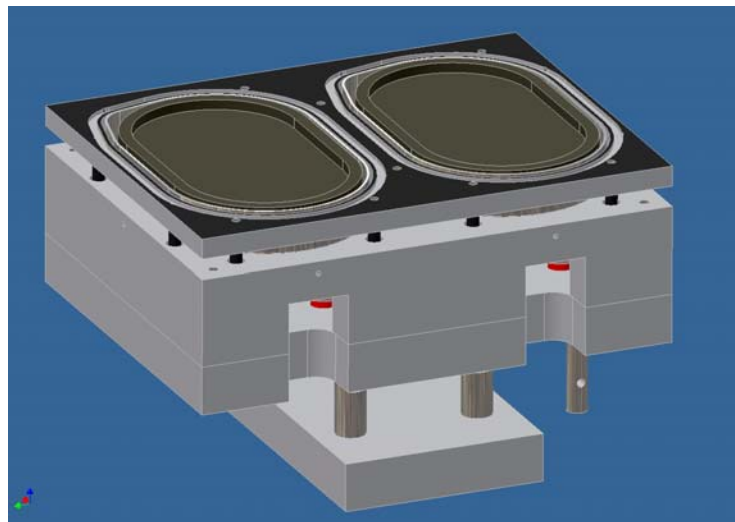
Questa attrezzatura è idonea alla glassatura con olio di prodotti che camminano in continuo su nastro.
Con spruzzatori e catena aperta



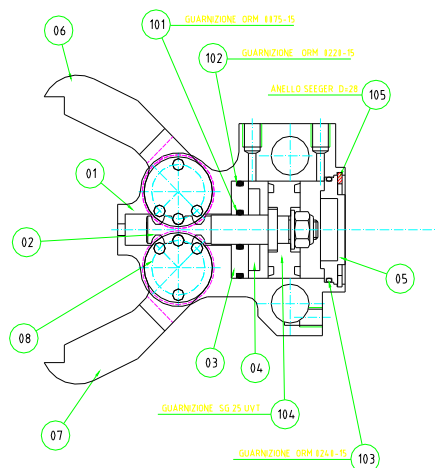
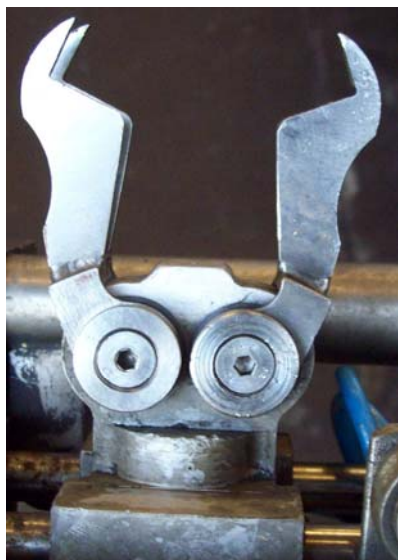
TESTA TERMOSALDANTE



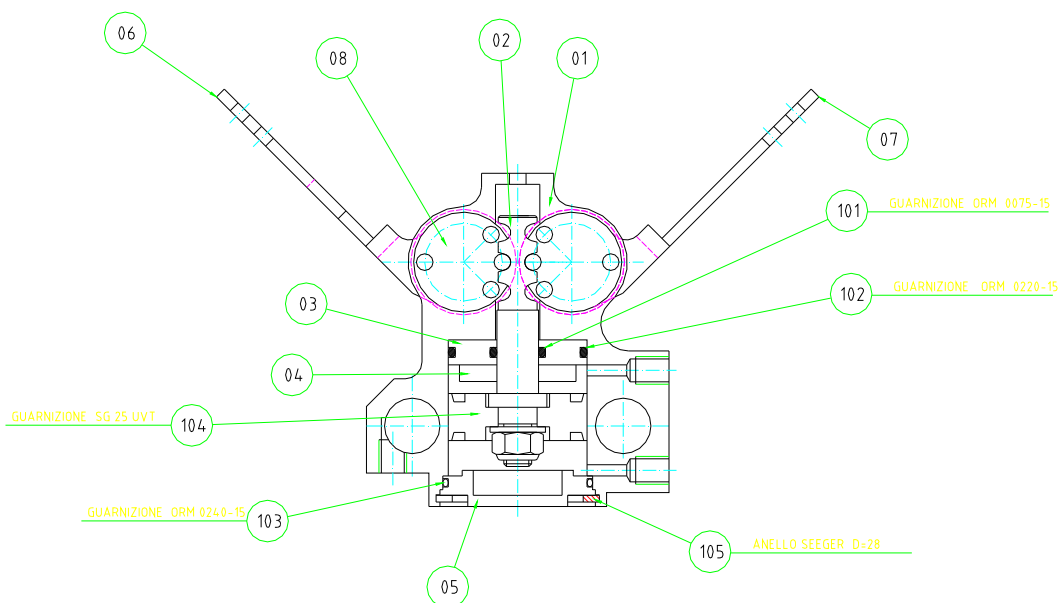
Questa attrezzatura è idonea alla termosaldatura di contenitori su cui è previsto film di chiusura

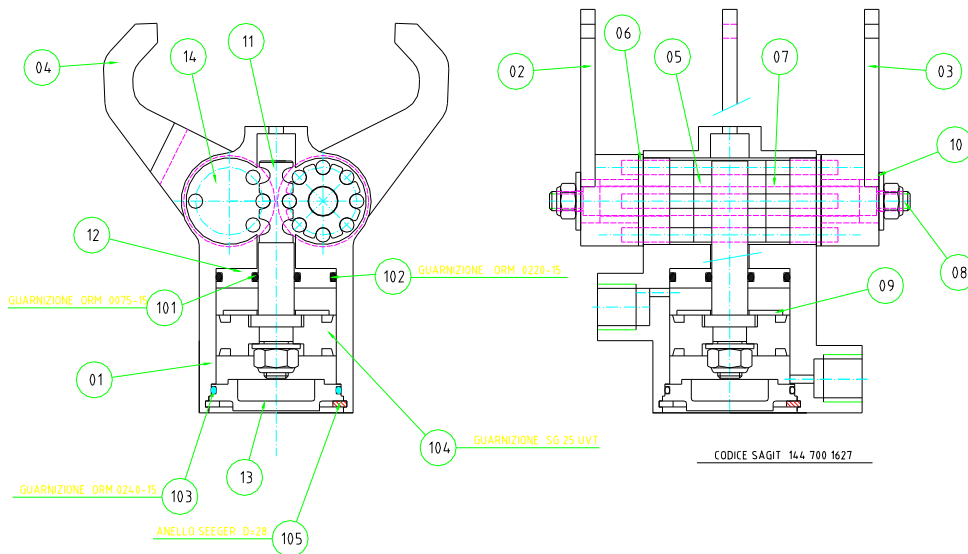
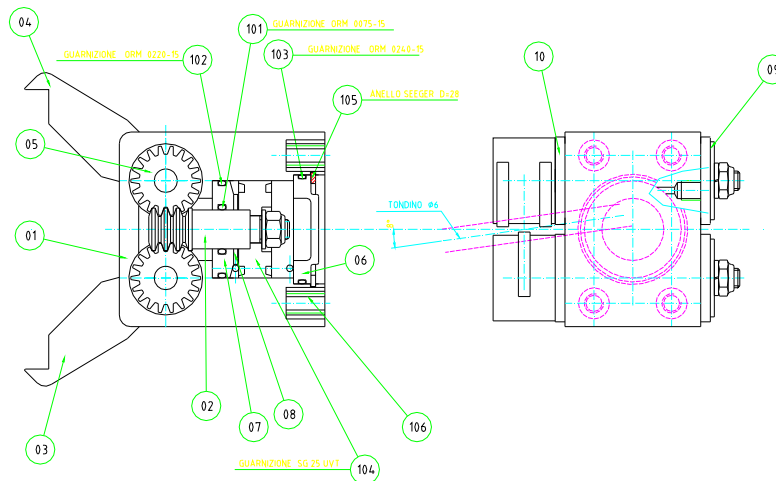
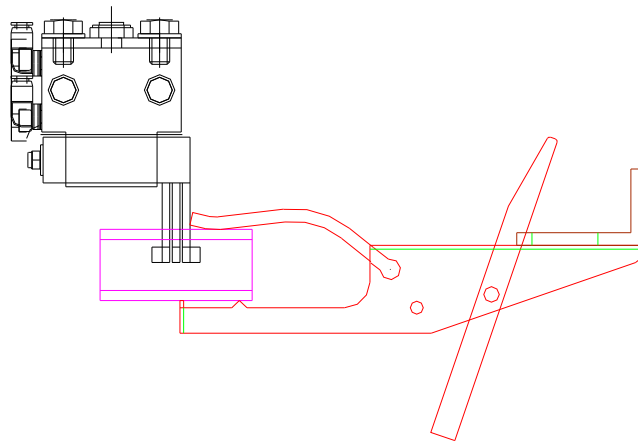


PINZE PRESA PRODOTTO

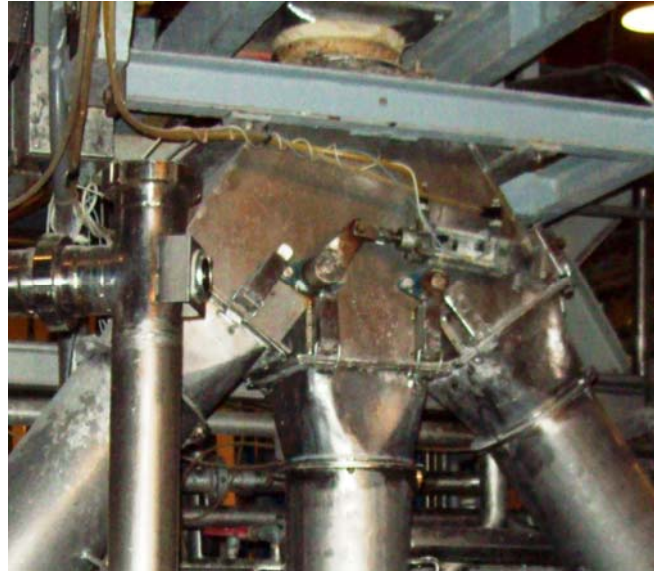


Queste pinze pneumatiche sono idonee a prelevare qualsiasi prodotto nudo

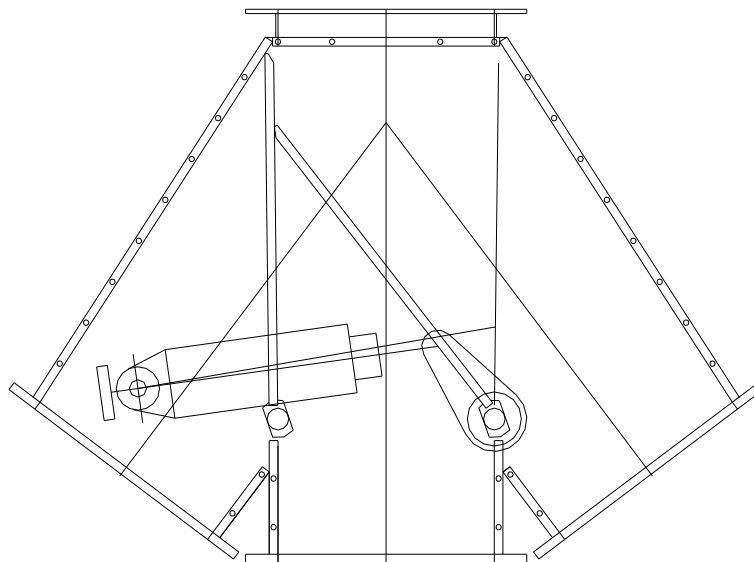




DISTRIBUTORE POLVERI AUTOMATICO



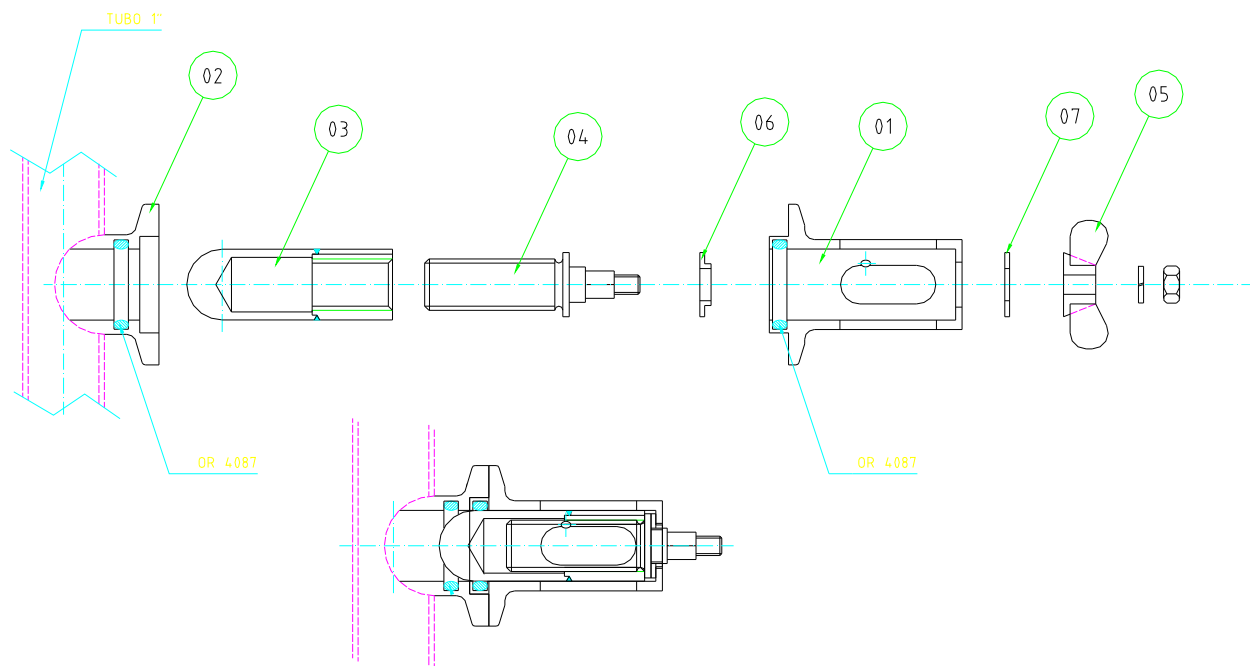
Questa attrezzatura è idonea al dosaggio di polveri con deviatori interno



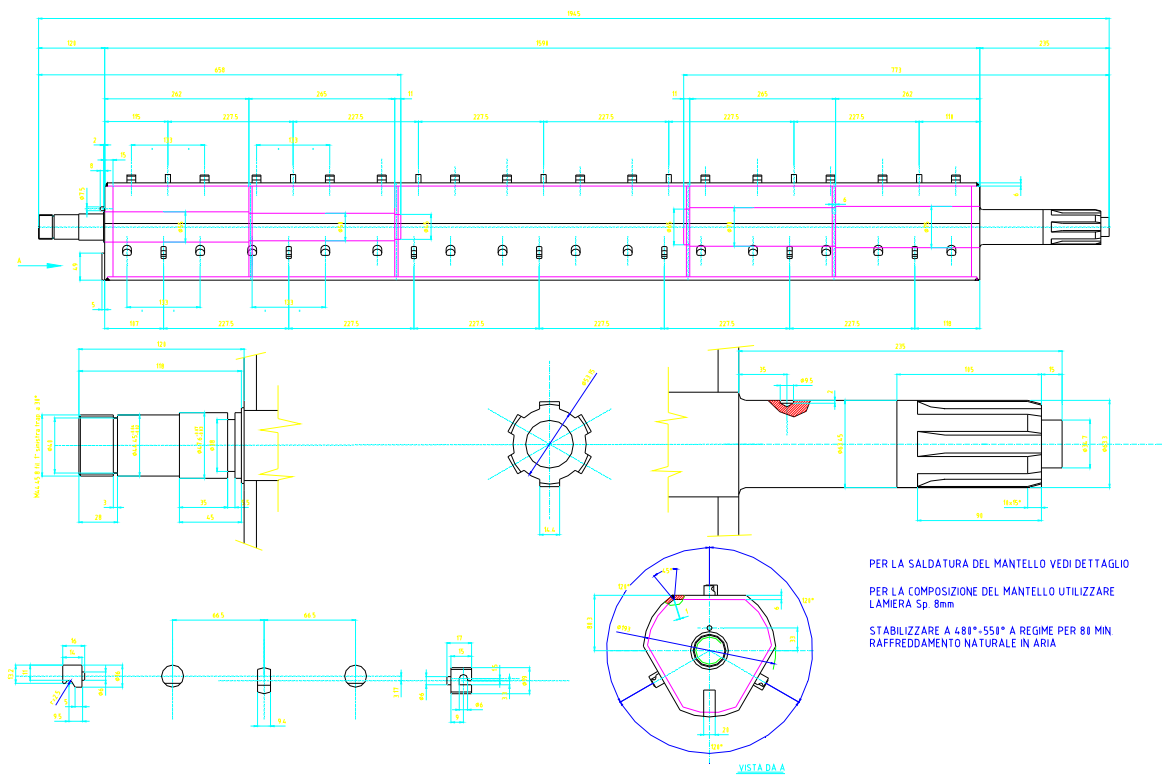
RUBINETTO STROZZATORE SU PIPING



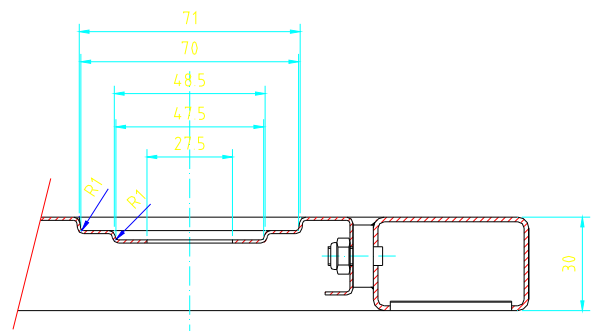
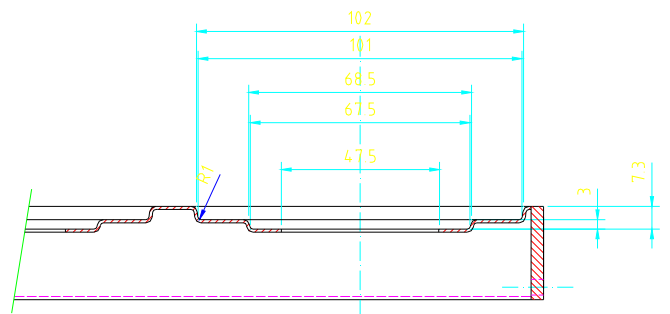
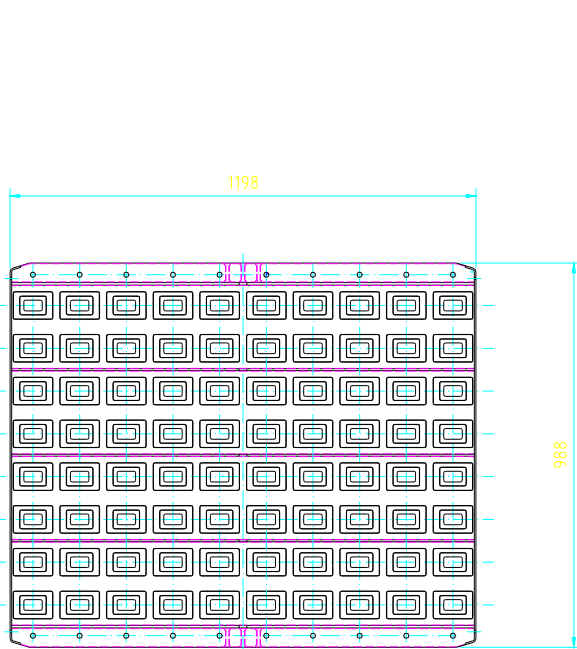
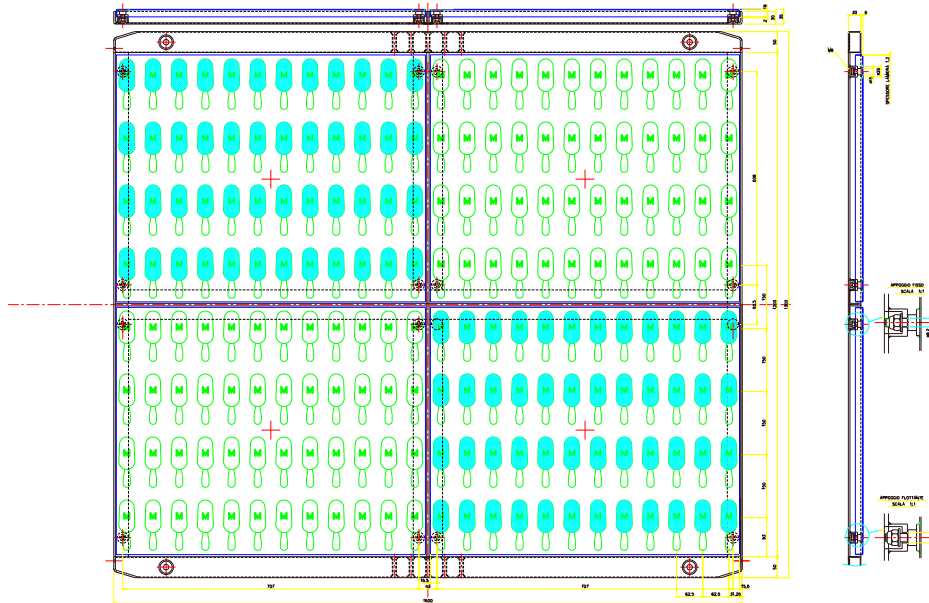
Questo rubinetto da 1", 1.5", 2" , inserito in una tubazione, strozza il passaggio del prodotto semiliquido



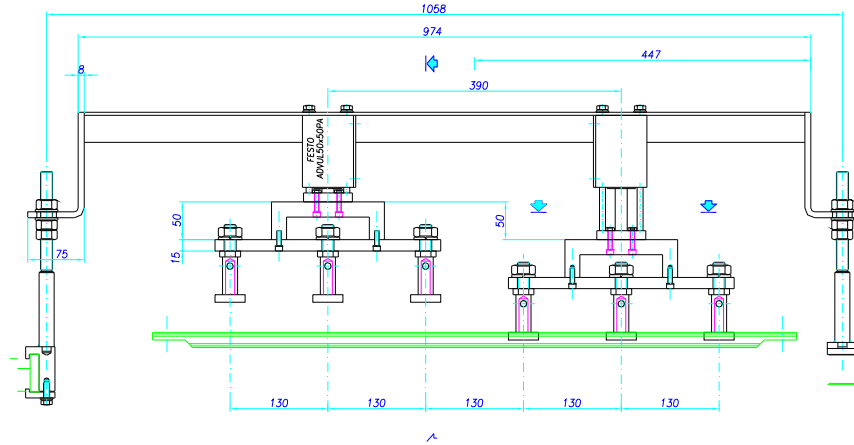
DASHER



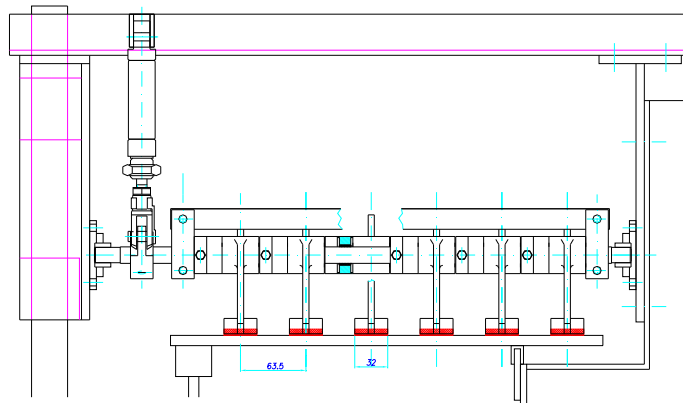
VASSOI TRASPORTO PRODOTTO



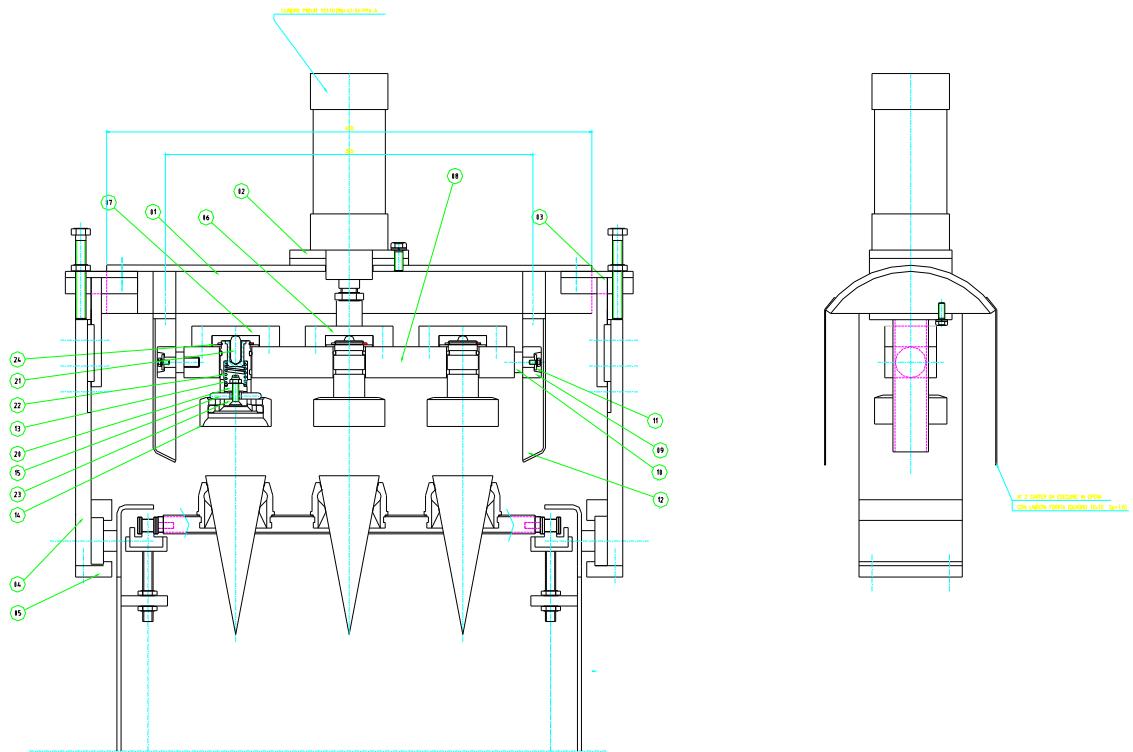
PRESSINO



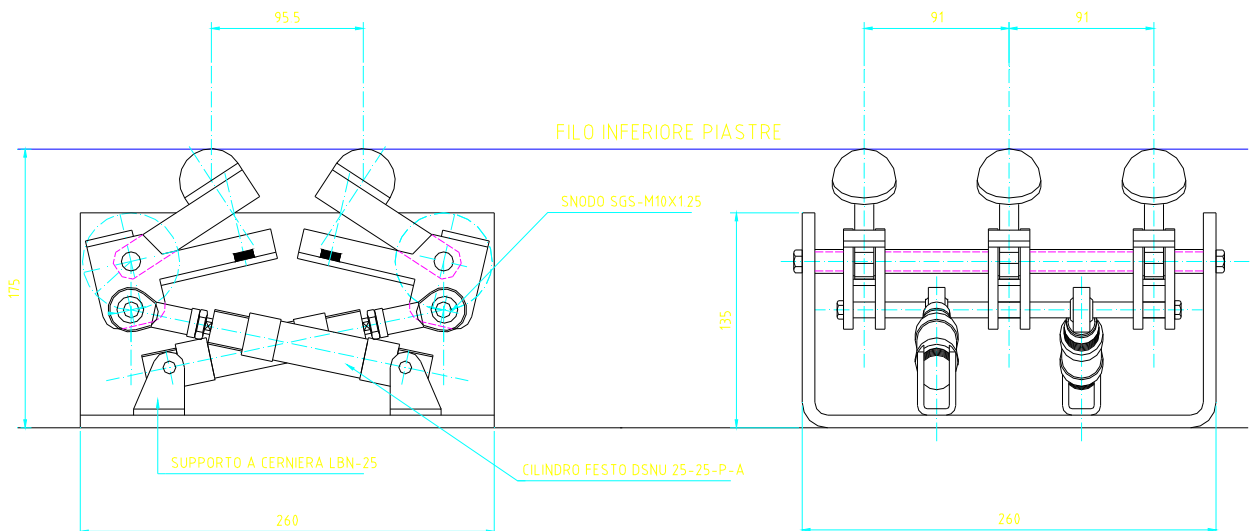
ALLINEATORE BISCOTTI



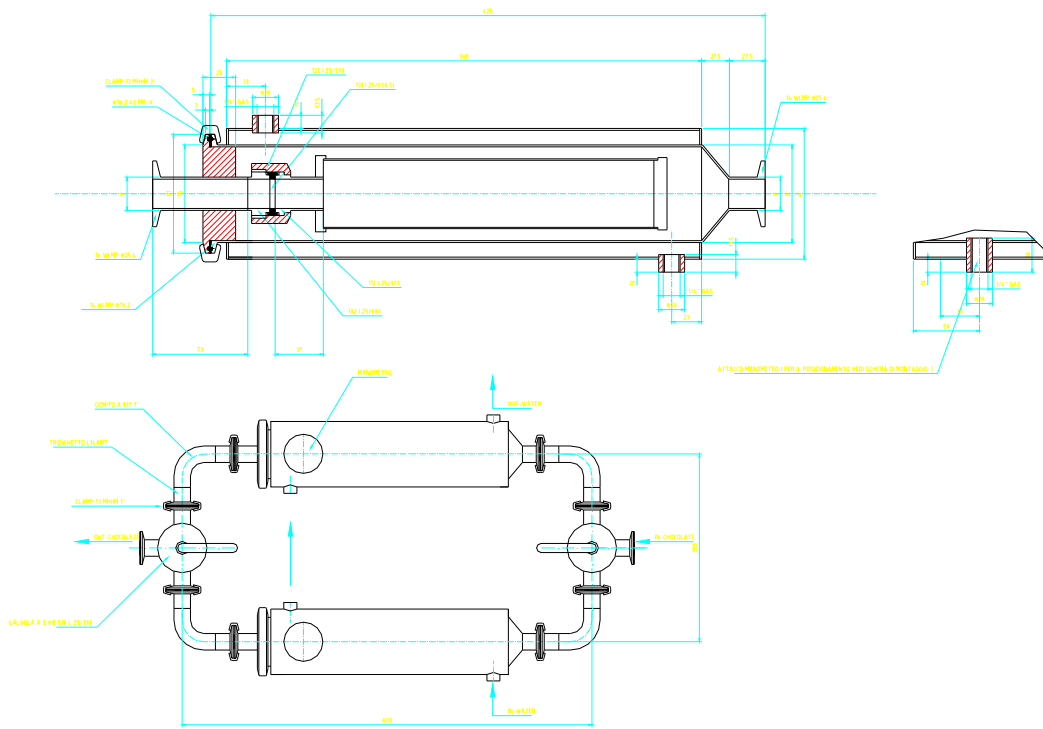
AGGRAFFATORE



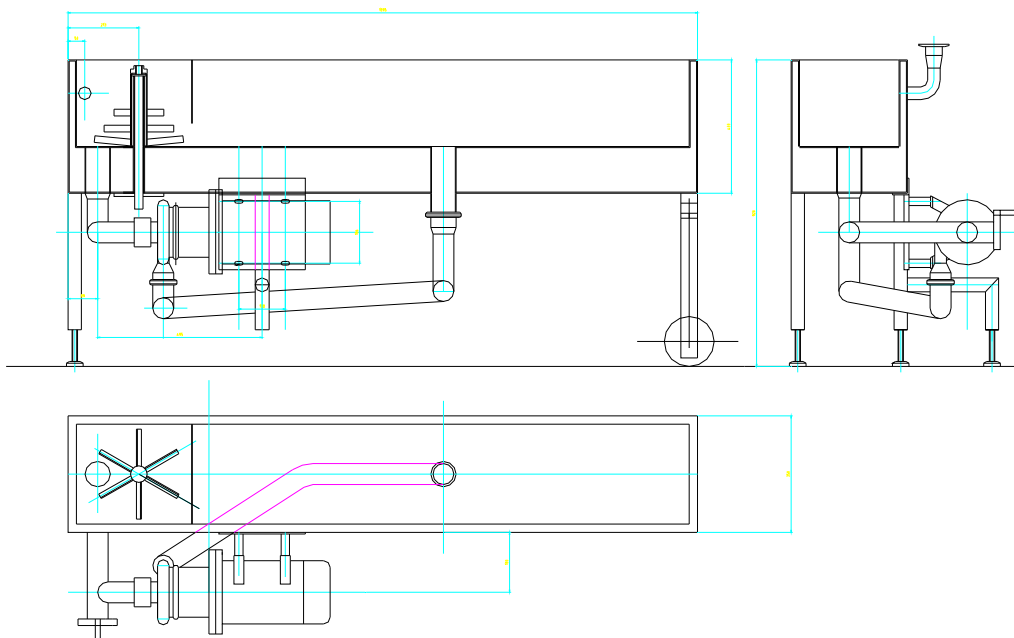
MARTELLETTO SQUOTIMENTO PRODOTTO



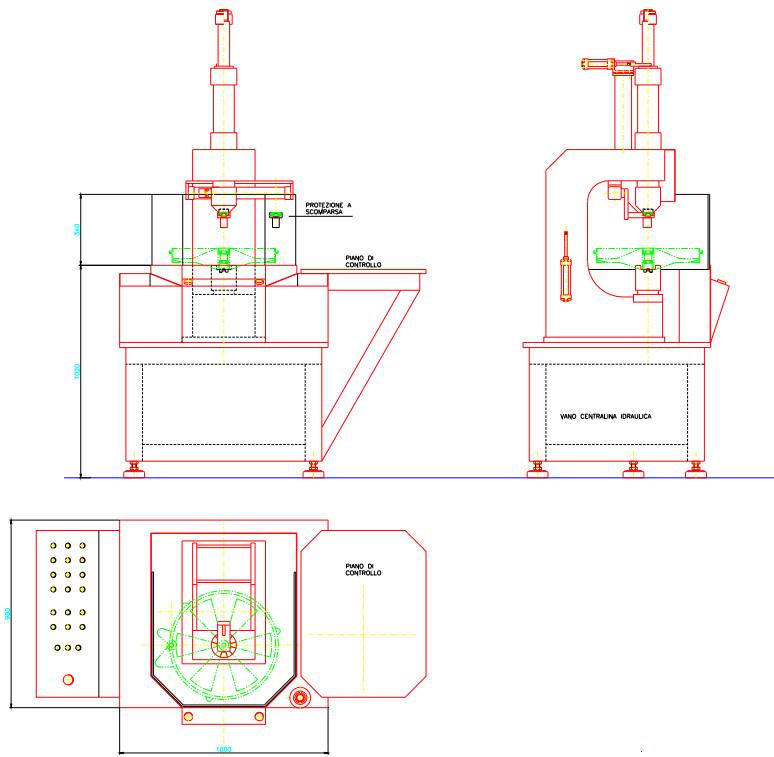
FILTRO CIOCCOLATO



DRY COATER



MACCHINA PIANTAGGIO CUSCINETTI



VASCA DIPPING



FUSIONE LASER SELETTIVA

Il sistema di lavoro

Il sistema SLM prevede il riporto di sottilissimi strati di polvere d'acciaio. Il Laser provvede a saldare il contorno della forma e successivamente il riempimento.

Si tratta di una tecnologia ad accrescimento molto simile, concettualmente, alle tecniche di prototipazione rapida tradizionale.

Rispetto ad altre tecnologie, la Fusione Laser Selettiva (SLM) da noi utilizzata, si differenzia per i materiali utilizzati, la maggior densità (oltre il 99,9%) e la durezza raggiunta, fino a 54 HRC.

Qui a lato un confronto con foto al microscopio, fra il sistema SLM da noi utilizzato e i già conosciuti sinterizzati (SLS).

